

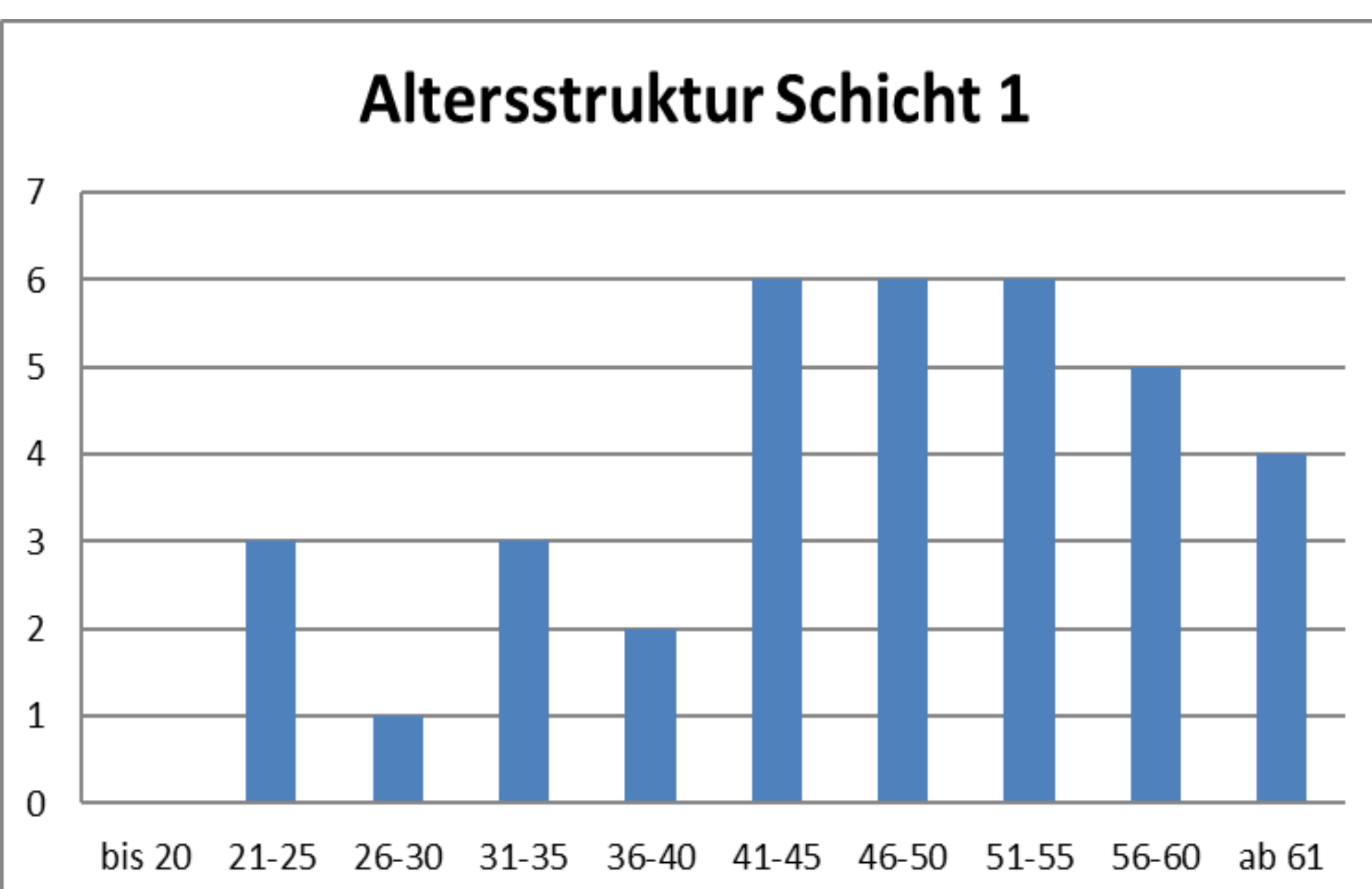
Mit dem „Dreiklang“ den Prozess in Gang setzen

Bei den Hüttenwerken Krupp Mannesmann GmbH wurde die Adjustage als Pilotbereich ausgewählt. Um einen Überblick zu erhalten wurden vorhandene Dokumente wie Gefährdungsbeurteilungen, Qualimatrizen, Altersstrukturen ausgewertet. Anschließend wurden die Mitarbeiter an ihren Arbeitsplätzen begleitet und es wurden Gruppen- und Einzelgespräche mit allen Mitarbeitern und den Führungskräften geführt.

Altersstruktur: Ist-Stand und Prognosen

Qualifikationsbedarfsanalyse mit Prognosen

Altersstruktur Schicht 1



Personalentwicklung aus Mehr-Generations-Perspektive

Engpass- & Schlüsselqualifikation

Menschengerechte Gestaltung von Arbeit

- Ergebnisse der Analysen müssen im Zusammenhang gesehen und interpretiert werden.
- Analyseergebnisse der 3 Elemente mit Hilfe des Ampelmodells darstellen.

	Geburtsdatum	Alter	Tätigkeit														
			1	2	3	4	5	6	7	8	9	10	11	12	13	14	15
			Soll	18	18	13	13	10	8	4	4	4	4	2	2	2	2
			Ist	18	19	13	13	10	7	6	3	5	7	5	2	2	2
Mitarbeiter 1	22.07.1965	56,6	1	1	1	1	1	1	3	2	2	2	1	1	1	1	1
Mitarbeiter 2	13.10.1961	60,3	1	1	1	1	1	1	2	2	3	1	1	1	1	1	2
Mitarbeiter 3	10.01.1968	54,1	1	1	1	1	1	1	2	3	1	3	3	3	3	3	2
Mitarbeiter 4	04.04.1974	47,9	1	1	1	1	1	1	2	1	1	3	3	3	3	3	3
Mitarbeiter 5	10.03.1982	39,9	1	1	1	1	1	1	3	2	2	3	3	2	3	2	3
Mitarbeiter 6	01.04.1960	61,9	1	1	2	3	3	1	1	2	1	3	3	2	2	3	3
Mitarbeiter 7	25.01.1985	37,1	1	1	1	1	1	2	3	1	2	2	2	2	3	2	3
Mitarbeiter 8	08.06.1968	53,7	1	1	1	1	3	3	3	2	1	3	3	2	2	3	3
Mitarbeiter 9	09.10.1982	39,4	1	1	3	2	1	1	3	3	1	1	3	3	3	2	3
Mitarbeiter 10	23.03.1995	26,9	2	1	1	3	3	3	3	2	2	2	2	3	3	3	3
Mitarbeiter 11	26.12.1995	26,1	2	2	1	2	1	1	1	2	2	3	3	3	3	2	3
Mitarbeiter 12	10.10.1970	51,3	1	1	3	1	2	2	2	2	1	1	1	2	3	3	3
Mitarbeiter 13	25.02.1986	36,0	1	1	1	3	3	2	3	2	2	3	3	3	3	3	3
Mitarbeiter 14	07.12.1964	57,2	1	1	1	3	2	2	3	3	2	1	3	3	3	3	3
Mitarbeiter 15	12.04.1979	42,8	1	1	1	1	3	2	1	3	3	3	3	3	2	3	3

Verschleiß im Erwerbsverlauf

Alterskritische Belastungen



Gefährdungen & Belastungen

- Flexibler Einsatz von Beschäftigten
- Belastungswechsel
- zeitlich begrenzter Einsatz
- Mischarbeit

Geplante/Ungesetzte Maßnahmen (Auszug):

- Die Mitarbeiter im Pilotbereich wurden motiviert und qualifiziert eine Rotation zum Belastungswechsel umzusetzen, da die einzelnen Tätigkeiten unterschiedliche Belastungen und Beanspruchungen hervorrufen.
- Manche Tätigkeiten führen zu einer sehr hohen körperlichen Belastung. Diese Belastungen sollen mit Hilfe von Exoskeletts gemindert werden. Eine 4-Wöchige Testphase wurde vereinbart.
- Alle Führungskräfte erhalten eine Qualifizierung zum Thema „Gesunde Führung“ und zu „Rückkehrgesprächen“.
- Die Ergonomie von Werkzeugen wurde durch Neugestaltung verbessert.
- An Bildschirmarbeitsplätzen werden höhenverstellbare Schreibtische für ein dynamisches Arbeiten angeschafft.
- Es wurden Putzpläne für die Innenseiten der Scheiben auf Kränen festgelegt und die Außenseiten werden regelmäßig von einer Spezialfirma gewartet, um das Unfallrisiko zu minimieren
- Stellenbeschreibungen der Führungskräfte werden überarbeitet um eindeutige Aufgabenverteilung sicherzustellen.